



## Standardni pregled o ocjeni finansijskog poslovanja djelatnosti

Kanton:

Djelatnost: 47.11 - Trgovina na malo u nespecializiranim prodavnicama pretežno hranom picima i duhanskim proizvodima

Broj privrednih društava:

### Pregled zbirnih podataka

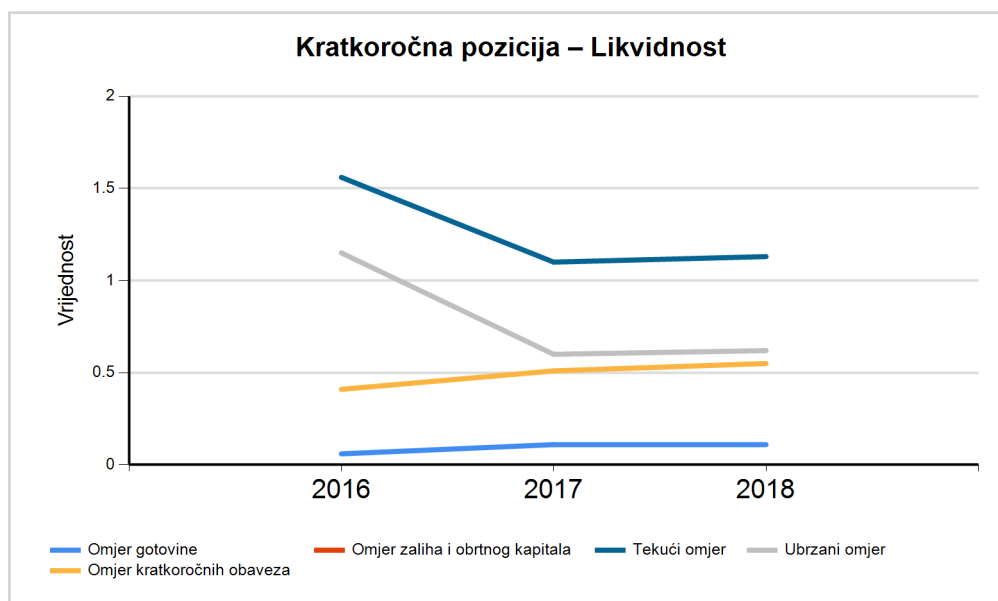
Naziv	2016	2017	2018
Broj privrednih društava	117	107	104
Vrijednost ukupne imovine	438,758,186	405,589,158	401,800,846
Ukupna vrijednost prihoda	214,020,657	274,568,154	386,783,764
Prihodi od izvoza	89,669	62,993	88,272
Broj zaposlenih	1,287	1,474	2,272
Broj kompanija sa ostvarenom dobiti	63	55	49
Ukupna ostvarena dobit	8,691,423	8,805,521	6,152,730
Broj kompanija sa gubitkom	52	49	53
Ukupni pretrpljeni gubitak	4,208,391	13,194,879	8,830,900

Ograničenje odgovornosti:

1. Ovaj pregled poslovanja je sačinjen na osnovu podataka dostavljenih u finansijskim izvještajima od strane pravnih lica.
2. Finansijsko-informatička agencija nije vršila nikakve izmjene, prilagodbe i izostavljanja podataka dostavljenih iz finansijskih izvještaja i isti su korišteni u izvornom obliku.

## Kratkoročna pozicija – Likvidnost Kanton:

	2016	2017	2018
<b>Tekući omjer</b>	1.56	1.10	1.13
<b>Ubrzani omjer</b>	1.15	0.60	0.62
<b>Omjer gotovine</b>	0.06	0.11	0.11
<b>Neto obrtni kapital</b>	58,375,608.00	12,167,971.00	15,448,066.00
<b>Produktivnost obrtnog kapitala</b>	3.54	20.13	24.66
<b>Omjer zaliha i obrtnog kapitala</b>	0.73	5.06	4.00
<b>Omjer kratkoročnih obaveza</b>	0.41	0.51	0.55



**Tekući omjer** - Uspoređuje vrijednost tekućih sredstava sa tekućim obavezama u određenom vremenskom momentu. Pokazatelj približno 2:1 je prihvaćeni standard.

**Ubrzani omjer** - Ispituje da li preduzeće posjeduje dovoljno kratkoročnih sredstava da podmiri dospelje obaveze, a bez prodaje zaliha. Poželjna vrijednost je 1, a preporučena minimalna vrijednost 0,9.

**Omjer gotovine** - Predstavlja odnos najlikvidnije imovine - novca i kratkoročnih obaveza. Ako ima vrijednost 1, znači da su raspoloživa novčana sredstva dovoljna za podmirenje kratkoročnih obaveza.

**Neto obrtni kapital** - Mjeri koliko je likvidne imovine preduzeću na raspolaganju za održavanje i širenje poslovanja. Vrijednost obrtnog kapitala može biti pozitivna ili negativna, ovisi o strukturi imovine i dugova preduzeća.

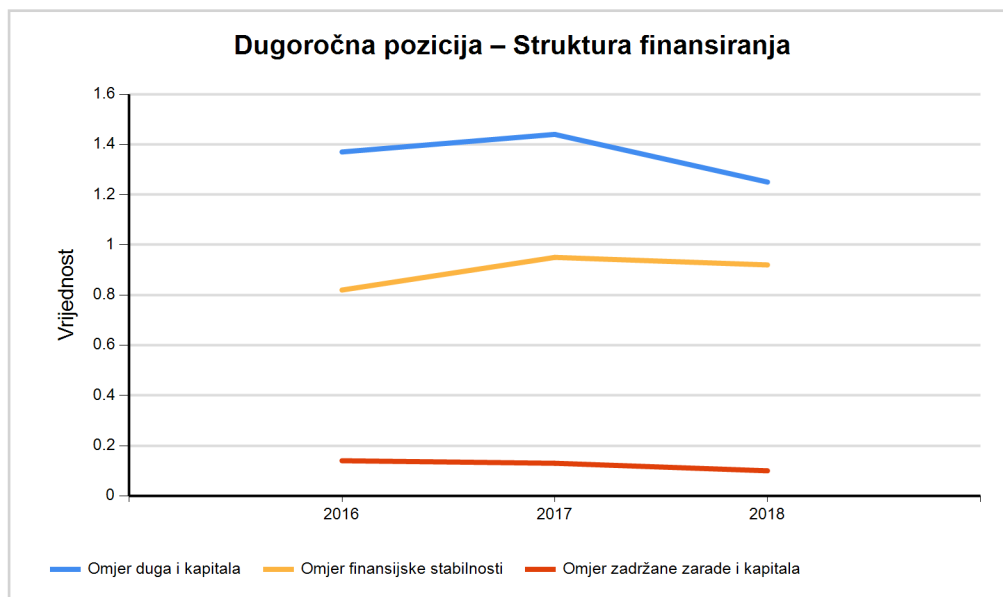
**Produktivnost obrtnog kapitala** - Mjeri vrijednost prihoda od prodaje koju preduzeće generiše korištenjem jedne novčane jedinice obrtnog kapitala, te ilustruje produktivnost kojom preduzeće koristi obrtni kapital.

**Omjer zaliha i obrtnog kapitala** - Zalihe prema neto radnom kapitalu pokazuje veličinu radnog kapitala koji je poduzeće vezalo u zalihama.

**Omjer kratkoročnih obaveza** - Pokazuje udio kratkoročnih u ukupnim obavezama. Nije standardiziran, ali je koristan ako se sagleda trend kretanja.

## Dugoročna pozicija – Struktura finansiranja Kanton:

	2016	2017	2018
<b>Omjer finansijske stabilnosti</b>	0.82	0.95	0.92
<b>Omjer duga i kapitala</b>	1.37	1.44	1.25
<b>Omjer zaduženosti</b>	57.30	57.66	54.51
<b>Omjer finansiranja kapitalom</b>	41.70	40.17	43.77
<b>Faktor zaduženosti</b>	6.51	6.69	6.82
<b>Omjer zadržane zarade i kapitala</b>	0.14	0.13	0.10
<b>Pokriće troškova kamata</b>	2.38	2.88	2.94



**Omjer finansijske stabilnosti** - Ako je manji od 1 znači da se iz dijela dugoročnih izvora finansira kratkotrajna imovina , ako je veći od 1 znači da je dugoročna imovina financirana iz kratkoročnih obaveza.

**Omjer duga i kapitala** - Konzervativno pravilo granice zaduživanja 1:1, gornja granica odnosa duga i glavnice je 2:1 Visoka vrijednost ovog pokazatelja ukazuje na moguće teškoće pri vraćanju posuđenih sredstava i plaćanju kamata.

**Omjer zaduženosti** - Što je veći odnos duga i imovine, veći je finansijski rizik. Vrijednost koeficijenta zaduženosti trebala biti manja od 50%

**Omjer finansiranja kapitalom** - Govori o tome koliko je imovine finansirano iz vlastitog kapitala , njegova bi vrijednost trebala biti veća od 50%.

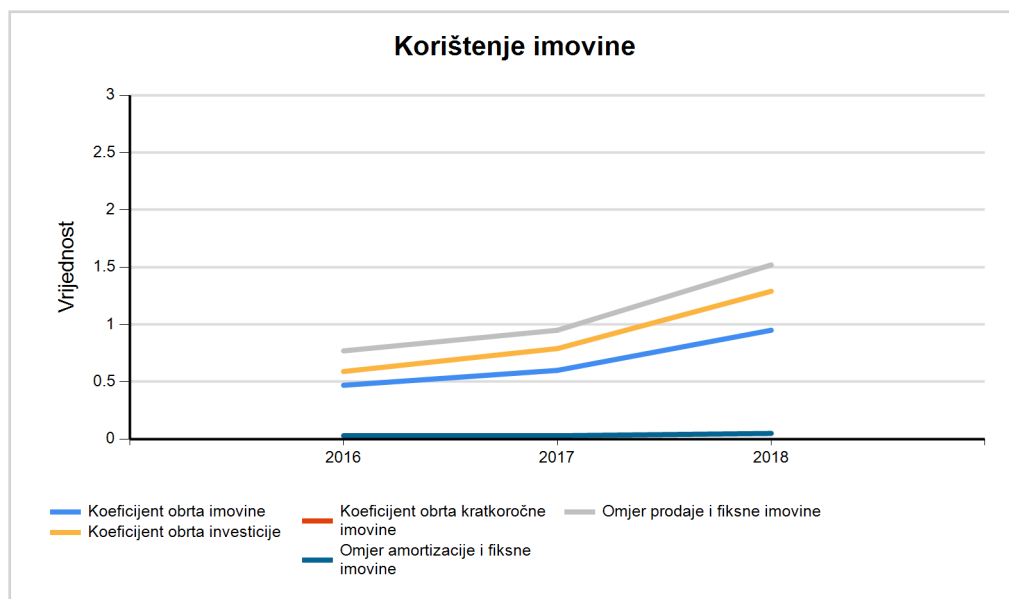
**Faktor zaduženosti** - Pokazatelj koji pokazuje koliko bi godina trebalo uz postojeće uvjete poslovanja i ostvarivanja dobiti da preduzeće podmiri svoje ukupne obaveze. Kontrolna mjera za ovaj pokazatelj je 5 godina.

**Omjer zadržane zarade i kapitala** - Koristan je za sagledavanje trenda zadržavanja (i reinvestiranja) dobiti. Ukoliko pokazatelj opada, poslovanje se finansira dugom, što povećava finansijski rizik.

**Pokriće troškova kamata** - Jedan je od najvažnijih pokazatelja o mogućnostima za dodatno zaduženje preduzeća, kao i za sposobnost otplate postojećih kreditnih obaveza.

## Korištenje imovine Kanton:

	2016	2017	2018
<b>Koeficijent obrta imovine</b>	0.47	0.60	0.95
<b>Omjer prodaje i fiksne imovine</b>	0.77	0.95	1.52
<b>Koeficijent obrta kratkoročne imovine</b>	1.27	1.80	2.75
<b>Koeficijent obrta zaliha</b>	4.87	3.98	6.16
<b>Koeficijent obrta potraživanja</b>	2.78	7.16	10.59
<b>Koeficijent obrta investicije</b>	0.59	0.79	1.29
<b>Omjer amortizacije i fiksne imovine</b>	0.03	0.03	0.05



**Koeficijent obrta imovine** - Pokazatelj koji govori koliko puta se ukupna imovina preduzeća obrne u toku jedne godine odnosno koliko poduzeće uspješno koristi imovinu s ciljem stvaranja prihoda.

**Omjer prodaje i fiksne imovine** - Pokazuje vrijednost investicije u imovinu neophodnu da preduzeće generiše određeni nivo prihoda od prodaje.

**Koeficijent obrta kratkoročne imovine** - Pokazuje koliko puta se kratkotrajna imovina poduzeća obrne u toku jedne godine. Mjeri relativnu efikasnost kojom poduzeće koristi kratkotrajnu imovinu za stvaranje prihoda.

**Koeficijent obrta zaliha** - Govori koliko puta se zalihe obrnu u toku jedne godine. Poželjna je veća vrijednost.

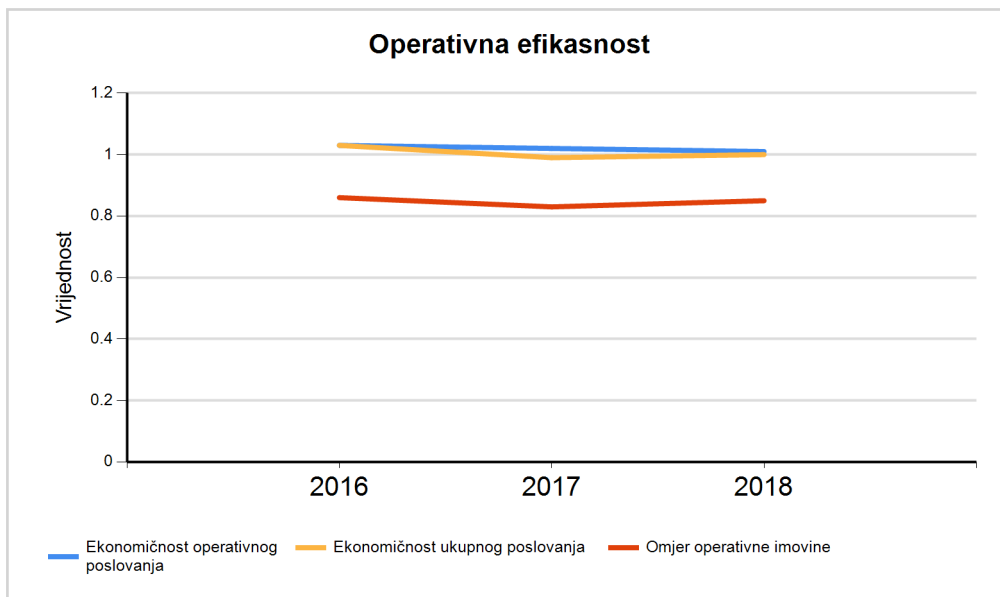
**Koeficijent obrta potraživanja** - Stavlja u odnos prihod od prodaje sa stanjem potraživanja. U inverznoj je relaciji sa prosječnim trajanjem naplate potraživanja.

**Koeficijent obrta investicije** - Ilustruje sposobnost kompanije da konvertuje dug i kapital u prihode od prodaje.

**Omjer amortizacije i fiksne imovine** - Pokazuje stepen u kojem preduzeće zanavlja stalna sredstva. Posebno je koristan kada se sagleda trend.

## Operativna efikasnost Kanton:

	2016	2017	2018
<b>Ekonomičnost ukupnog poslovanja</b>	1.03	0.99	1.00
<b>Ekonomičnost operativnog poslovanja</b>	1.03	1.02	1.01
<b>Omjer operativne imovine</b>	0.86	0.83	0.85
<b>Procenat operativnog profita</b>	97.34	97.13	97.23
<b>Trajanje naplate potraživanja</b>	131.30	50.96	34.45
<b>Prihod po zaposlenom</b>	160,452.59	166,197.92	167,650.28
<b>Prosječan trošak plate po zaposlenom</b>	11,434.24	12,838.36	13,604.53



**Ekonomičnost ukupnog poslovanja** - Pokazuje koliko se prihoda ostvari po jedinici rashoda. Ako je vrijednost pokazatelja manja od 1, to znači da preduzeće ostvaruje gubitak.

**Ekonomičnost operativnog poslovanja** - Pokazatelj se odnosi na osnovnu djelatnost preduzeća. Ako je vrijednost pokazatelja manja od 1, to znači da preduzeće ostvaruje gubitak u svojoj osnovnoj djelatnosti.

**Omjer operativne imovine** - Pokazuje udio imovine koja generira vrijednost u ukupnoj imovini. Reduciranje preostale imovine ne bi trebalo uticati na operativne performanse preduzeća.

**Procenat operativnog profita** - Mjeri prinos iz redovne djelatnosti preduzeća.

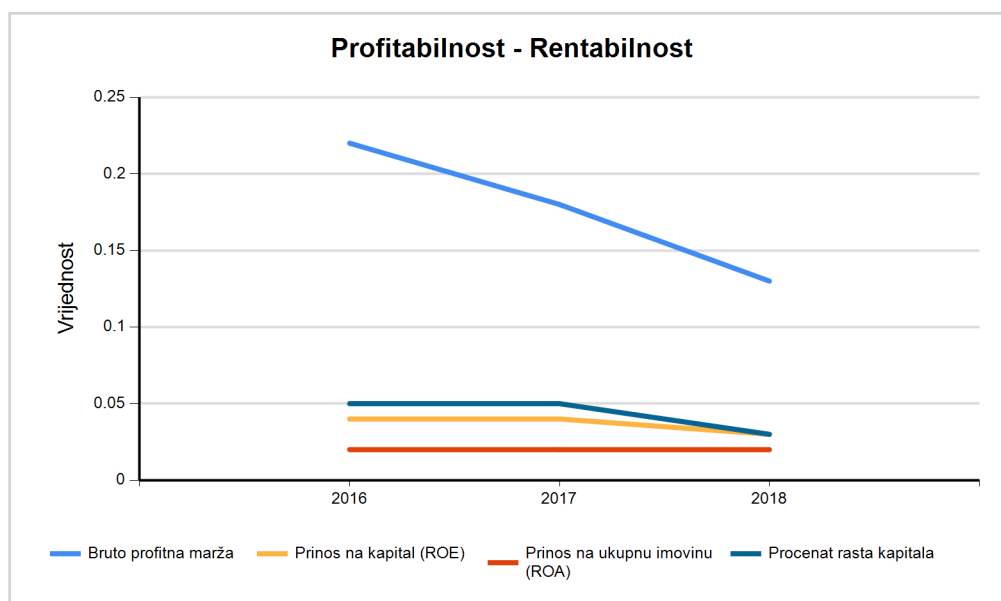
**Trajanje naplate potraživanja** - Mjeri dužinu vremena potrebnog za pretvaranje prosječne prodaje u novac. Niska vrijednost ovog pokazatelja znači da preduzeće uspješno naplaćuje svoja potraživanja.

**Prihod po zaposlenom** - Pokazuje sposobnost kompanije za generisanje prihoda u odnosu na broj zaposlenih. Prihod po zaposlenom prikazuje efikasnost organizacije u posmatranom preduzeću.

**Prosječan trošak plate po zaposlenom** - Pokazuje prosječan iznos bruto plate po zaposlenom.

## Profitabilnost - Rentabilnost Kanton:

	2016	2017	2018
<b>Neto vrijednost</b>	184,585,083.00	164,272,904.00	176,369,098.00
<b>Bruto profitna marža</b>	0.22	0.18	0.13
<b>Operativni prinos</b>	4.06	3.21	1.59
<b>Prinos na ukupnu imovinu (ROA)</b>	0.02	0.02	0.02
<b>Prinos na kapital (ROE)</b>	0.04	0.04	0.03
<b>Procenat rasta kapitala</b>	0.05	0.05	0.03
<b>Indeks finansijske poluge</b>	2.16	2.02	2.01



Neto vrijednost - Mjeri vrijednost sredstava koja bi kompaniji preostala kada bi izmirila sve svoje obaveze.

Koeficijent obrta potraživanja - Stavlja u odnos prihod od prodaje sa stanjem potraživanja. U inverznoj je relaciji sa prosječnim trajanjem naplate potraživanja.

Operativni prinos - Stavlja u odnos neto dobit i ukupne prihode, a pokazuje koliko procenata neto dobiti se ostvaruje na ukupnim prihodima.

Prinos na ukupnu imovinu (ROA) - Pokazuje sposobnost preduzeća da korištenjem raspoložive imovine ostvari dobit.

Prinos na kapital (ROE) - Pokazuje snagu zarade u odnosu na ulaganje dioničara.

Procenat rasta kapitala - Pokazuje koliko novčanih jedinica dobitka poduzeće ostvaruje na 100 novčanih jedinica vlastitog kapitala, a koji može rasporediti na rezerve, dividendu i zadržanu dobit.

Indeks finansijske poluge - Pokazuje da li je u generisanju dobiti kompanije korišten veliki udio dužničkih izvora finansiranja.

**Trend i struktura - Bilans stanja Kanton:**

Vrijednost

Naziv	2016	2017	2018
POSLOVNA AKTIVA	438,758,186 KM	405,589,158 KM	401,800,846 KM
STALNA SREDSTVA I DUGOROČNI PLASMANI	269,619,276 KM	258,099,557 KM	249,994,176 KM
Nematerijalna sredstva	854,406 KM	601,915 KM	993,510 KM
Građevinski objekti	205,219,643 KM	181,933,649 KM	187,342,622 KM
Postrojenja i oprema	7,977,615 KM	29,501,075 KM	27,284,404 KM
Dugoročni finansijski plasmani	7,000,355 KM	16,016,870 KM	5,984,880 KM
TEKUĆA SREDSTVA	162,531,679 KM	135,930,167 KM	138,595,177 KM
Zalihe i sredstva namijenjena prodaji	42,385,135 KM	61,599,558 KM	61,808,950 KM
Gotovina i gotovinski ekvivalenti	6,329,791 KM	13,459,954 KM	13,281,251 KM
Kratkoročna potraživanja	74,283,056 KM	34,201,896 KM	35,955,850 KM
Kratkoročni finansijski plasmani	37,336,364 KM	15,836,183 KM	22,717,029 KM
Osnovni kapital	202,779,297 KM	200,344,817 KM	200,319,392 KM
Neraspoređena dobit	29,288,540 KM	26,305,511 KM	20,363,535 KM
DUGOROČNE OBAVEZE	147,269,329 KM	110,093,869 KM	95,884,989 KM
KRATKOROČNE OBAVEZE	104,156,071 KM	123,762,196 KM	123,147,111 KM
PASIVNA VREMENSKA RAZGRANIČENJA	2,234,274 KM	6,946,760 KM	5,886,217 KM
Dobavljači u zemlji	37,333,246 KM	64,527,203 KM	62,595,181 KM

Trend

Struktura

Naziv	2016/2015	2017/2016	2018/2017	2016	2017	2018
POSLOVNA AKTIVA	25 %	-8 %	-1 %	100 %	100 %	100 %
STALNA SREDSTVA I DUGOROČNI PLASMANI	25 %	-4 %	-3 %	61 %	64 %	62 %
Nematerijalna sredstva	18 %	-30 %	65 %	0 %	0 %	0 %
Građevinski objekti	51 %	-11 %	3 %	47 %	45 %	47 %
Postrojenja i oprema	-11 %	270 %	-8 %	2 %	7 %	7 %
Dugoročni finansijski plasmani	6 %	129 %	-63 %	2 %	4 %	1 %
TEKUĆA SREDSTVA	25 %	-16 %	2 %	37 %	34 %	34 %
Zalihe i sredstva namijenjena prodaji	-19 %	45 %	0 %	10 %	15 %	15 %
Gotovina i gotovinski ekvivalenti	-7 %	113 %	-1 %	1 %	3 %	3 %
Kratkoročna potraživanja	30 %	-54 %	5 %	17 %	8 %	9 %
Kratkoročni finansijski plasmani	244 %	-58 %	43 %	9 %	4 %	6 %
Osnovni kapital	56 %	-1 %	0 %	46 %	49 %	50 %
Neraspoređena dobit	11 %	-10 %	-23 %	7 %	6 %	5 %
DUGOROČNE OBAVEZE	0 %	-25 %	-13 %	34 %	27 %	24 %
KRATKOROČNE OBAVEZE	11 %	19 %	-1 %	24 %	31 %	31 %
PASIVNA VREMENSKA RAZGRANIČENJA	6 %	211 %	-15 %	1 %	2 %	1 %
Dobavljači u zemlji	-14 %	73 %	-3 %	9 %	16 %	16 %

**Trend i struktura - Bilans uspjeha Kanton:**

Vrijednost

Naziv	2016	2017	2018
Poslovni prihodi	206,502,483 KM	244,975,731 KM	380,901,430 KM
Prihodi od prodaje robe	164,581,328 KM	209,553,325 KM	354,796,602 KM
Prihod od prodaje učinaka	8,649,217 KM	4,885,530 KM	3,651,178 KM
Ostali poslovni prihodi	33,241,076 KM	30,497,597 KM	22,420,596 KM
Poslovni rashodi	199,540,032 KM	240,313,309 KM	375,389,680 KM
Materijalni troškovi	5,488,220 KM	7,034,512 KM	10,548,716 KM
Troškovi plata i ostalih ličnih primanja	14,715,870 KM	18,923,743 KM	30,909,492 KM
Troškovi amortizacije	9,341,804 KM	8,624,876 KM	11,732,679 KM
Nematerijalni troškovi	6,322,535 KM	9,242,522 KM	12,192,110 KM
Dobitak poslovnih aktivnosti	10,618,989 KM	10,416,099 KM	10,537,590 KM
Gubitak poslovnih aktivnosti	3,656,538 KM	5,753,677 KM	5,025,840 KM
Finansijski prihodi	1,961,478 KM	1,872,348 KM	1,568,454 KM
Finansijski rashodi	5,425,296 KM	4,247,434 KM	3,725,590 KM
Ostali prihodi i dobiti osim iz osnova stalnih sredstava namjenjenih prodaji i obustavljenog poslovanja	5,548,682 KM	27,675,019 KM	4,275,299 KM
Prihodi iz osnova promjene računovodstvenih politika i ispravki neznačajnih grešaka iz ranijih perioda	557,990 KM	39,803 KM	91,445 KM
Ostali rashodi i gubici osim iz osnova stalnih sredstava namjenjenih prodaji i obustavljenog poslovanja	2,893,263 KM	9,463,440 KM	7,715,950 KM
Neto dobit perioda	8,691,423 KM	8,805,521 KM	6,152,730 KM
Neto gubitak perioda	4,208,391 KM	13,194,879 KM	8,830,900 KM

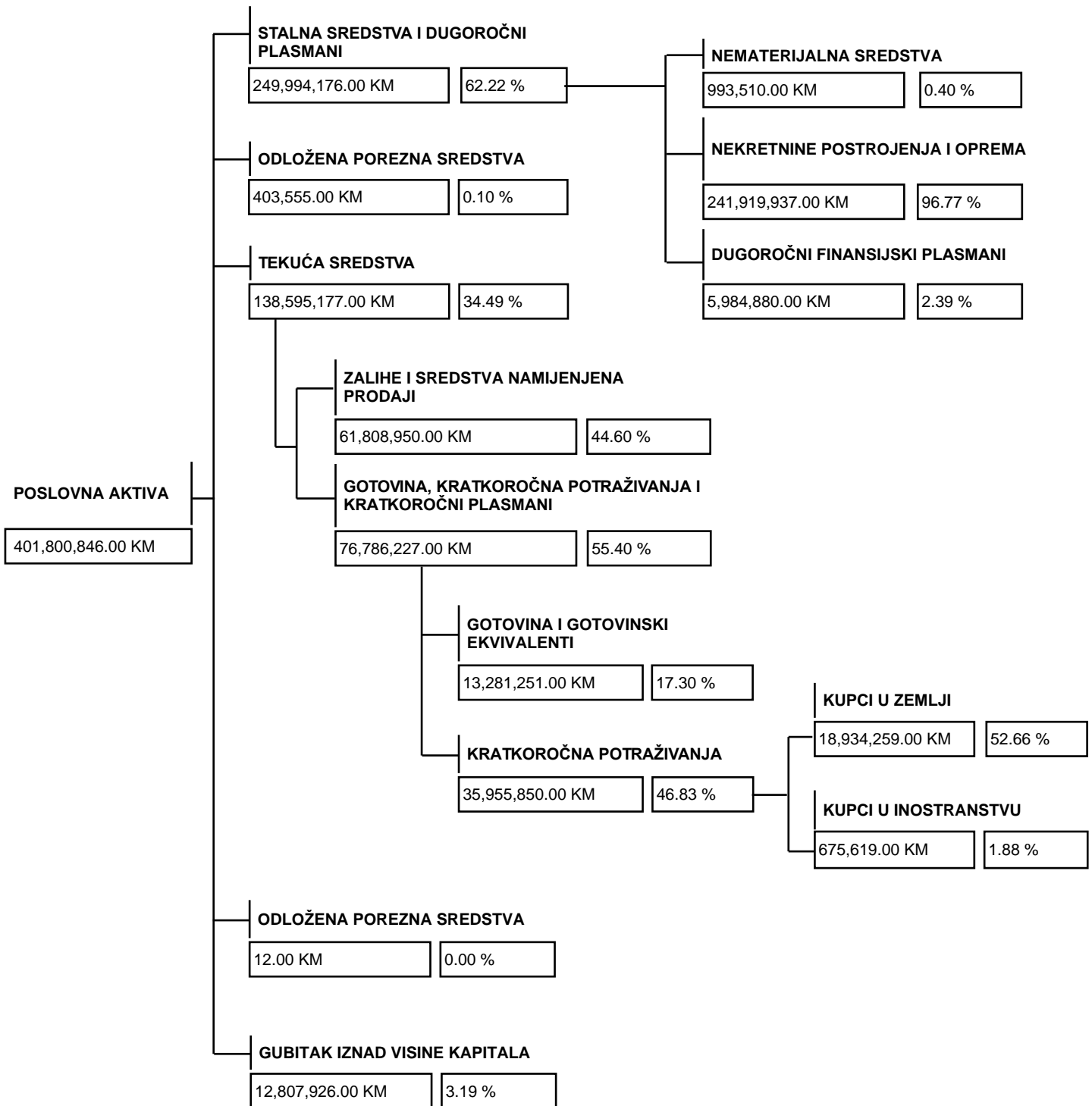
Trend

Struktura

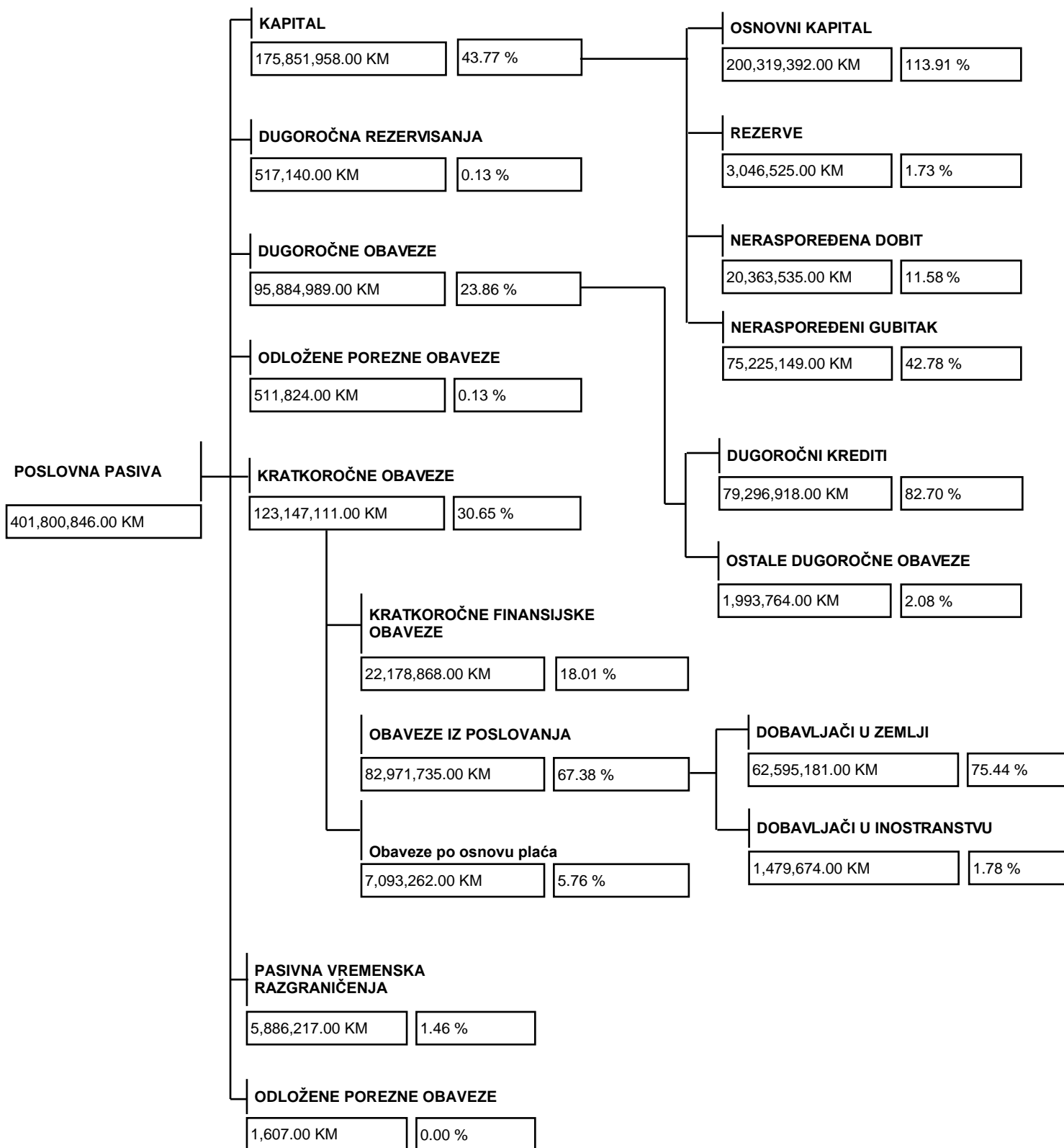
Naziv	2016/2015	2017/2016	2018/2017	2016	2017	2018
Poslovni prihodi	-8 %	19 %	55 %	100 %	100 %	100 %
Prihodi od prodaje robe	-10 %	27 %	69 %	80 %	86 %	93 %
Prihod od prodaje učinaka	115 %	-44 %	-25 %	4 %	2 %	1 %
Ostali poslovni prihodi	-12 %	-8 %	-26 %	16 %	12 %	6 %
Poslovni rashodi	-10 %	20 %	56 %	97 %	98 %	99 %
Materijalni troškovi	-8 %	28 %	50 %	3 %	3 %	3 %
Troškovi plata i ostalih ličnih primanja	-29 %	29 %	63 %	7 %	8 %	8 %
Troškovi amortizacije	8 %	-8 %	36 %	5 %	4 %	3 %
Nematerijalni troškovi	-9 %	46 %	32 %	3 %	4 %	3 %
Dobitak poslovnih aktivnosti	22 %	-2 %	1 %	5 %	4 %	3 %
Gubitak poslovnih aktivnosti	-34 %	57 %	-13 %	2 %	2 %	1 %
Finansijski prihodi	-16 %	-5 %	-16 %	1 %	1 %	0 %
Finansijski rashodi	2 %	-22 %	-12 %	3 %	2 %	1 %
Ostali prihodi i dobiti osim iz osnova stalnih sredstava namjenjenih prodaji i obustavljenog poslovanja	39 %	399 %	-85 %	3 %	11 %	1 %
Prihodi iz osnova promjene računovodstvenih politika i ispravki neznačajnih grešaka iz ranijih perioda	4 %	-93 %	130 %	0 %	0 %	0 %
Ostali rashodi i gubici osim iz osnova stalnih sredstava namjenjenih prodaji i obustavljenog poslovanja	-42 %	227 %	-18 %	1 %	4 %	2 %
Neto dobit perioda	90 %	1 %	-30 %	4 %	4 %	2 %
Neto gubitak perioda	-25 %	214 %	-33 %	2 %	5 %	2 %



Detaljna struktura aktive Kanton:



## Detaljna struktura pasive Kanton:



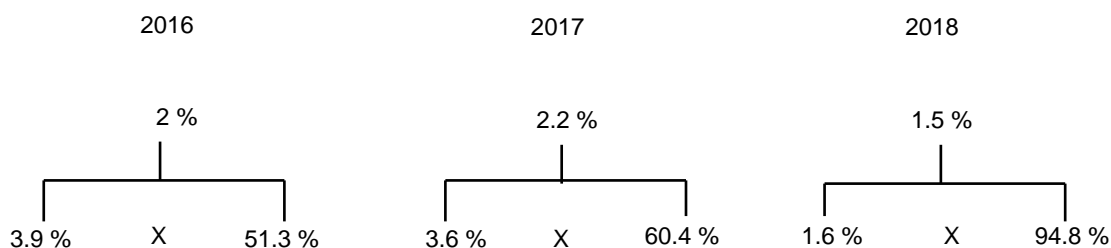
## Detaljna struktura: Prinosa na ukupnu imovinu (ROA) i Prinosa na kapital (ROE)

Naziv	2016	2017	2018
Poslovni prihodi	225,257,401	244,975,731	380,901,430
Neto dobit perioda	8,691,423	8,805,521	6,152,730
Poslovna aktiva	438,758,186	405,589,158	401,800,846

### Prinos na ukupnu imovinu (ROA)

$$\text{ROA} = \frac{\text{Neto dobit perioda}}{\text{POSLOVNA AKTIVA}}$$

$$\frac{\text{Neto dobit perioda}}{\text{POSLOVNA AKTIVA}} = \frac{\text{Poslovni prihodi}}{\text{POSLOVNA AKTIVA}} \times \frac{\text{Neto dobit perioda}}{\text{Poslovni prihodi}}$$



### Prinos na kapital (ROE)

$$\text{ROE} = \frac{\text{Neto dobit perioda}}{\text{OSNOVNI KAPITAL}}$$

$$\frac{\text{Neto dobit perioda}}{\text{OSNOVNI KAPITAL}} = \frac{\text{Poslovni prihodi}}{\text{POSLOVNA AKTIVA}} \times \frac{\text{Neto dobit perioda}}{\text{Poslovni prihodi}} \times \frac{\text{POSLOVNA AKTIVA}}{\text{OSNOVNI KAPITAL}}$$

